

家庭ゴミの分別と出し方

燃えるゴミの収集日(週2回)

収集日は、毎月のカレンダーで確認してください。

月・木 曜地区		火・金 曜地区	
神戸小校区	井田・宮町・本町・鍛冶屋町・川西・下新町・上新町・横町・三津屋・昭和町・丈六道・西座倉・起・栄町・ビレッジハウスごうど・新和・あさひ町	神戸小校区	福井・下宮・前田
南平野小校区	東方	下宮小校区	新屋敷・瀬古・落合・付寄・斉田・柳瀬・新瀬古
北小校区	幸町・豊島社宅・横井・田・安次・高塚・清水町	南平野小校区	西保・南方・八条・和泉・中沢・加納・新西保
		北小校区	更屋敷・末守・北一色・高橋地所第2住宅・中島・第一中島・北島第2住宅・峰之井

生ゴミ・紙くず類

- 指定ごみ袋を使用し、口をしっかりと結んでください。(片手で持てる程度の重さにする。)
- 生ゴミは、軽量化や臭いの面から水切りを徹底してください。(特に夏場は、生ゴミ等が悪臭を放ち、周辺の方の迷惑となります。)
また、コンポストやぼかし・生ゴミ処理機を利用し、生ゴミの減量化にご協力ください。
- 燃えないゴミ(金属・せとものなど)が混ざらないように、分別の徹底をお願いします。
- 古紙類やペットボトルなどの資源ゴミが混ざらないよう、減量化にご協力ください。
エコプラザごうどや集団回収を積極的に利用しましょう。



神戸市指定ごみ袋

- てんぷらなど調理に使った食用油は、液体の状態では燃えるゴミには出さないでください。
必ず新聞紙などに吸収させたり、市販の凝固剤を使って固めたりしてから燃えるゴミに出してください。



- ルールが守られず出されたゴミには、警告シールを貼り、収集しません。
警告シールの注意事項に従って次回の収集日に出してください。



木片類・繊維類・その他

【木片類】

- 木片・庭木などは、指定ごみ袋に入れてヒモで縛るなどしてから少量ずつ出してください。(長さ50cm・径7cm以下。建築廃材を除く。)

注)木片などから必ず釘や針金などを取り除いてください。

※剪定枝等は、揖斐郡森林組合(☎0585-22-6511)でも受け入れています。詳細は直接組合にお問い合わせください。



【繊維類】

- 布団・毛布・カーペット・ござ等は、50cm角以下に切り、指定ごみ袋に入れてヒモで縛ってから出してください。

注)羽毛布団の場合は、羽毛が散らばらないようにまとめてから袋に入れて出してください。



注)布団・カーペット等をそのまま出すと焼却機械等にかかり、故障の原因となりますので必ず切って出してください。

- なお、布団・カーペット類は、下記の方法(直接持込み)でも処分できます。

持込み日……4月14日(日)・9月15日(日)・12月15日(日)

時間……9:00~11:00

場所……エコプラザごうど(中央公民館北駐車場内)

手数料……1枚あたり500円(大小問わず)

※手数料は当日、現金にてお願いします。

※1m以内にたたみ、ヒモで強く縛ってお持ちください。

※ダウン50%以下の羽毛布団は持ち込めません。

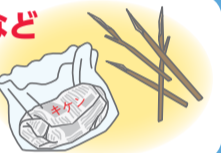
【発泡スチロール】

- こまかく割ってから指定ごみ袋に入れて燃えるゴミに出してください。

先端がとがった危険ゴミ

バラなどトゲのある枝、揚げ物の串、爪楊枝など

- 新聞紙2~3枚で厚手にくるんで、指定ごみ袋に入れて、収集作業時に危険のないようにしてください。



問い合わせ 産業環境課 生活環境係 ☎27-0178

資源ゴミの収集日(月1回)

収集日は、毎月のカレンダーで確認してください。

北小校区 (更屋敷を除く)	神戸小校区 (川西・福井・下宮・新和・前田を除く)	下宮小校区 (福井・下宮・新和を含む)	南平野小校区 (川西・前田・更屋敷を含む)
第1火曜日	第2火曜日	第3火曜日	第4火曜日

資源ゴミ(①ビン類、②プラスチックボトル、③ペットボトル)は、ふたを必ず取って水洗いをして材質ごとに分別して決められたカゴ等に入れてください。

①ビン類 → 黄色のコンテナ ②プラスチックボトル → 銀色のカゴ ③ペットボトル → 銀色のカゴ

①ビン類

- 毎月1回、地区指定の火曜日に収集します。

各種ビン類

- ※1透明、2茶色、3その他(青、緑、黒など)に分別してください。
- キャップを必ず取り除き、中を水洗いしてください。
- ※カップ酒などのビンも含まれます。
- ※一升ビンやビールビンなどは、できるだけ販売店に引き取ってもらいましょう。
- ビン以外のガラス類(割れた板ガラス、コップ、鍋ふた、ほ乳びんなどの耐熱ガラスなど)は、燃えないゴミの収集日のガラス雑類へ入れてください。



②プラスチックボトル

- 毎月1回、地区指定の火曜日に収集します。

シャンプー・洗剤・ソース・油・化粧品等の容器(ペットボトル以外すべてのプラスチック容器)

- プリンなどの踏み割れるような容器は燃えるゴミへ。
- 小型乳酸菌飲料等の小さなボトルは透明のビニール袋にまとめて入れて出してください。
- ケチャップ・マヨネーズ等の容器は必ず中を水洗いしてから出してください。
- ポンプは外して燃えないゴミに出してください。



③ペットボトル

- 毎月1回、地区指定の火曜日に収集します。

飲料用(ジュース・お茶等)、お酒、みりん、しょうゆのボトル

- △のマークが標示してある容器を出してください。
- キャップをとり、ラベルをはがしてください。
- みりん風味調味料、めんつゆ、食酢、調味酢、ドレッシングタイプ調味料(ノンオイルタイプ)のPETボトル容器も含まれます。ただし、オイルタイプの場合は、燃えないゴミの収集日のプラスチック雑類へ入れてください。



リサイクルの拠点施設

エコプラザごうど

この施設は、町内のボランティア団体「エコネットごうど」のみなさんが、リサイクル推進のために運営されています。開催日を広報等で確認のうえ、注意事項を守ってご利用願います。

開館日 第1日曜日・毎週水曜日 4/14・9/15・12/15(日)
開館時間 9:00~11:00
場所 中央公民館北駐車場内

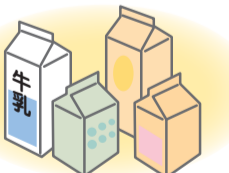
回収品目

ビン類、アルミ缶、アルミ製品、鍋、やかん、フライパン、スチール缶、ペットボトル、プラスチックボトル、牛乳パック、新聞、チラシ、雑誌、段ボール、古着、毛布、雑紙、小型家電

- ※ペットボトルはラベルをはがして、キャップをとってください。
- ※ビン等は水洗いして出してください。汚れている物は、お返しすることになります。
- ※新聞・チラシ・雑誌・段ボールは、ひもで強く縛ってご持参ください。
- ※古着を袋に入れる場合は、中が見える袋に入れてください。
- ※小型家電も回収します。詳細は町ホームページをご覧ください。

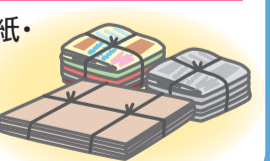
牛乳パック類

エコプラザごうど、または中央公民館等の回収箱へ入れてください。
※パックは切り開いて、内側を洗ってから出してください。



古紙等

新聞・段ボール・雑誌・古着・菓子箱等の厚紙・アルミ缶等は、自治会・PTA・子ども会などが実施する地域の集団回収、またはエコプラザごうどに出してください。



食品トレー

スーパーの回収箱へ入れてください。



※トレーは必ず洗ってから出してください。

問い合わせ 産業環境課 生活環境係 ☎27-0178