

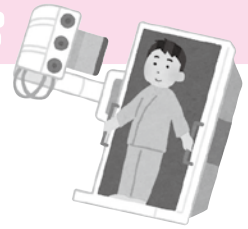


保健センター だより

保健センター 問い合わせ ☎ 27-7555

4月

胃検診(バリウム検査・胃カメラ検査)のお知らせ



胃検診(男女共通)は予約制となります。予約せずにお越しいただいた場合は、検査まで待ち時間が長くなったり、当日検査を受けられない場合があります。お手数ですが、受診希望日を電話または保健センターに直接お申し込みください。

予約開始日 4月11日(木) 8:30~(17:30 以降と土・日・祝日は受付できません。)

実施場所	日程	定員	検診内容	自己負担金*	対象者
保健センター	5月20日(月) 6月20日(木)、28日(金) 7月10日(水)	110名	バリウム検査 (胃部X線)	500円	40歳以上 (4月1日現在)
	6月27日(木) 7月3日(水)	55名			
	7月3日(水)	20名	胃カメラ検査 (内視鏡)	2,000円	

※ バリウム検査について、昭和24年4月1日以前に生まれた方は自己負担金が無料となります。

※ 胃カメラ検診については、上記以外に町内医療機関(2箇所)において7月~12月に受診できます。詳細は広報6月号に掲載します。

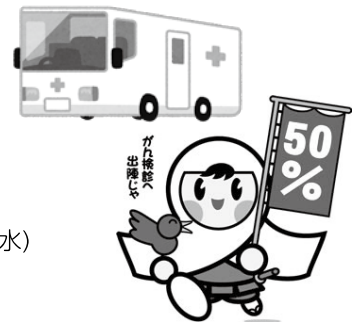
~乳房検診・女性のための胃検診のお知らせ~

女性の方は、乳房検診と胃検診が同時に受診できます。ただし、5月22日(水)は乳房検診のみの実施となります。また、乳房検診のみ・胃検診のみの受診も可能です。

申込方法 受診希望日を電話または直接保健センターにお申し込みください。

場 所 保健センター

検 診 日 乳房検診は午前・午後実施、胃検診は午前のみ
<4月> 17日(水)、18日(木)、19日(金)、22日(月)、23日(火)、24日(水)
<5月> 14日(火)、22日(水)乳房検診限定日、23日(木)、30日(木)
<6月> 12日(水)



	定 員	対象者	受付時間	検診内容	自己負担金
乳房検診	午前50名 午後50名	30歳以上 (平成31年4月1日現在)	9:15~10:30 13:15~14:30	視触診 マンモグラフィー 超音波検査	1,000円
胃検診	午前のみ 55名	40歳以上 (平成31年4月1日現在)	8:30~10:30	バリウム検査 (胃部X線)	500円

※ ただし、昭和24年4月1日以前に生まれた方は自己負担金が無料となります。



NEW 神戸町子育て応援タクシー費用助成事業を開始します! ~妊産婦・乳幼児が健診等で通院する際のタクシー費用を助成~

運転免許証がない、車がない、近くに頼る人がいない、障がい・疾患等や緊急時の出産で自分で車に乗れない妊産婦や乳幼児の保護者を対象に、健康診査や予防接種等で医療機関に通院する際のタクシー料金の一部を助成します。

詳細につきましては、広報5月号に掲載します。



平成31年度 予防接種(成人・小児)のご案内

◆郵送でご案内する予防接種について◆ ※ご案内が届いていない場合はご連絡ください。

予防接種の種類	対象年齢(学年)
麻しん・風しん混合(第2期)	平成25年4月2日～平成26年4月1日生
二種混合(ジフテリア・破傷風)	平成19年4月2日～平成20年4月1日生
ヒトパピローマウイルス感染症(子宮頸がん) ※現在、積極的な接種は勧めていませんが、希望する方は接種することができます。	平成18年4月2日～平成19年4月1日生 (中学1年生相当の女子)
高齢者用肺炎球菌 ※個人負担4,000円が必要です。	平成31年度に65歳、70歳、75歳、80歳、85歳、90歳、95歳、になる方、100歳以上の方
日本脳炎(第2期)	平成21年4月2日～平成22年4月1日生
成人の風しん(第5期) ※抗体検査及び予防接種のクーポン券は4月下旬頃に郵送いたします。	昭和47年4月2日～ 昭和54年4月1日生まれの男性※★

- ・町内の委託医療機関及び町外(県内)のかかりつけ医(岐阜県広域化学予防接種協力医療機関)で接種できます。接種を希望される医療機関へ、必ず予約をしてください。
- ※★成人の風しん(第5期)に関しては、昭和37年4月2日～昭和47年4月1日生まれの男性は、ご希望がありましたら抗体検査及び予防接種を受けることができます。保健センターまでお問い合わせください。

◆任意予防接種の接種費用の助成について◆ ※医療機関の指定はありません。

予防接種の種類	助成回数	助成対象年齢	助成金額(上限)
おたふく	1回	1～6歳未満	3,000円
小児インフルエンザ	1回	1歳～中学3年生まで	2,000円

- ・接種後、①予防接種済証または接種記録のある母子健康手帳②予防接種名が記載してある領収書③振込先④印鑑(簡易印不可)をご持参の上、保健センターで申請手続きを行ってください。

予防接種の種類	助成回数	助成対象年齢	助成金額(上限)
成人の風しん	1回	風しんの抗体価が基準値(16倍または同程度)以下の方で、 ①妊娠を予定・希望している女性及びその夫 ②妊娠している女性と同一世帯の方	5,000円

- ・風疹の抗体価は岐阜県の事業を利用して無料で調べられます。詳しくは岐阜県のホームページをご確認ください。
- ・抗体検査の結果または、医師から十分な抗体価がないと診断されている方は、それを証明できるもの(母子健康手帳の記録、検査結果票など。)をご持参の上、保健センターへお越しください。予診票を発行します。


乳幼児の健診・相談について

事業名	対象者	開催日
よちよち 10か月児相談	平成30年5月生	4月2日(火)
	平成30年6月生	5月7日(火)
ぶちっこ2歳児相談	平成29年4月生	4月15日(月)
3歳児健診	平成28年2月・3月生	4月3日(水)
乳幼児健康相談	乳幼児	4月25日(木)

※「神戸町くらしのカレンダー」に、母子保健・予防接種予定表を掲載しています。日程変更がある場合は広報にてお知らせします。

予防接種について

事業名	受付時間	開催日
BCG接種	13:15～13:30	4月4日(木)
		5月13日(月)

- ★要予約になります。事前に保健センターまでご連絡ください。
- ★母子健康手帳を必ず持参してください。接種できない場合があります。

母子健康手帳の発行について(お願い)

母子健康手帳の発行には、30分程お時間がかかります。保健センターで健診等の保健事業がある時間帯には、お待ちいただく場合があります。お越しになる前にご連絡をいただくと、スムーズに発行できますのでご協力お願いします。

♪ 平成31年度 介護予防事業 参加者募集 ♪

介護予防教室「ごうどはつらつ健康大学」

年齢を重ねても介護が必要な状態にならないように、また、いきいきと毎日を過ごせるように、健康づくりについて学びませんか?講義編、運動編、食事編があります。

- 日程 5月～翌年2月 毎月1回
13:30～15:00 ※食事編のみ午前中
場所 介護予防施設「ばらの里」運動室または保健センター
対象者 65歳以上の町内の方
参加費 食事編のみ200円 ※別途ばらの里入館料が必要です。



栄養改善・お口の機能改善
「シルバー・キッチン
歯っぴー教室」

日頃から食事や会話を楽しんだり、笑顔に自信が持てる方は若々しい印象を与えます。

調理実習やお口の体操などを通して、低栄養にならないための食事や、お口を健康に保つための方法について、一緒に学んでみませんか?

- 日程 6月～12月(8月は除く。)毎月1回
9:30～13:00
場所 保健センター2階
対象者 65歳以上の町内の方
参加費 年間1,200円(食材料費含む。)

介護予防教室
「脳いきいき教室」

「最近もの忘れが気になる」、「認知症予防のために脳機能を高めたい」という方。簡単な読み・書き・計算等を行うことで、脳をいきいきと元気にさせることができます。楽しく続けられることを始めませんか?

- 日程 4月～翌年3月 毎週月曜日
9:30～11:30
※所要時間は30分程度です。
場所 介護予防施設「ばらの里」創作室
対象者 65歳以上の町内の方
参加費 1ヶ月約500円(教材費含む。)
※別途、ばらの里入館料が必要です。

申 保健センター ☎ 27-7555

ゴールデンウィーク(4/27～5/6)の町内医療機関の休診日について

医療機関(50音順)	27 土	28 日	29 月	30 火	1 水	2 木	3 金	4 土	5 日	6 月
大垣北クリニック	△			×	×	×				×
黒川胃腸科外科クリニック	△			△	×	△				×
下野内科	△			×	×	×			○※1	
小児・アレルギークリニックinGODO	△			○	×	○				×
高田医院	○	休診		×	×	×		休診		×
田中医院	△			△	○	○				×
ヒフカクリニックのりこ	△			○	×	×				×
まちだ眼科	△			×	×	×				×
まつながファミリークリニック	○			○	×	△				×

○通常診療 △午前中のみ診療 ×休診

休日・夜間に病気になったら、
大垣地域救急医療情報センター

☎ 88-3799

へお問い合わせください。

近隣で受診可能な医療機関を案内していただけます。(365日24時間対応)



- ※1 下野内科
6日(月)は18:00まで
※2 きいとすデンタルクリニック
30日(火)は16:00まで