

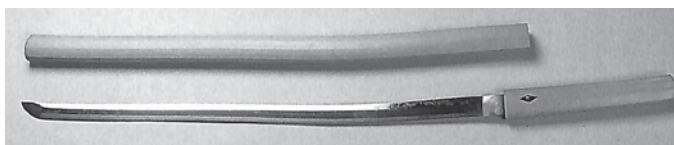
観光ボランティアガイドの会からのお知らせ

下宮地区の文化と 歴史巡りウォーキング ～勸学院の魔除け祈願～

日時 11月19日(土)9時受付 9時30分～11時
集合場所 ばらの里前
参加費 無料 事前予約をお願いします。

【行程】

ばらの里→ごうどスポーツ公園→下宮日吉神社→下宮区公民館→勸学院→日比野五鳳記念美術館（秋季展）※希望者のみ・入館料自己負担→ばらの里



活動レポート

9月28日(水)に各務原市など町外から約60人の方がバスツアーで日吉神社に來られ、ボランティアガイドが案内をさせていただきました。

ツアー参加者は本殿や三重塔についての説明を受け、「このような立派な神社があることを知らなかった、今度、またゆっくり来てみたい。」と試みてくれました。



申込・問い合わせ 神戸町観光ボランティアガイドの会 会長 寺田弘子 ☎090-2687-0865
まちづくり戦略課 ☎27-0172

解説書付き神戸クイズ

養老鉄道は何のために建設された？

神戸力検定委員会

神戸+レ2022
OUR TOWN FULL OF DREAMS AND LOVE

ごうど観光交流館 ひよしの里

問1 養老鉄道は来年(2023年)で開設110周年を迎えますが、そもそも何の目的で建設されたのでしょうか。

- ① 軍事輸送のため
- ② 四日市港発展のため
- ③ 養老の滝への観光誘致のため
- ④ 赤坂山の石灰を輸送するため

問2 養老鉄道広神戸駅の一日あたり乗降者数は907人でした(2018年調査)。モータリゼーションが始まる頃(1966年)に広神戸駅の一日当たりの最高乗降者数(年平均)を記録しましたが、それは次のうちどれでしょうか。

- ① 約2000人
- ② 約3000人
- ③ 約4000人
- ④ 約5000人

クイズの解答はP21下部に掲載しています。

解説書のある場所

ひよしの里、広神戸駅、役場、図書館
中央公民館、町デイサービスセンター
ご自由にお取りください。

花のあるくらしづくり事業

「寄せ植え講習会」を開催します

日時 11月26日(土) 10:00～/14:00～
参加費 1,500円 場所 ひよしの里
定員 各10名(先着順)
申込 11月7日(月) 10:00から
21日(月) 15:00まで
ひよしの里窓口でお申込みください。

11月の展示は「野村数幸コレクション」です。
9:00～17:00(火曜定休) ☎51-4704