



肝炎ウイルス検診・前立腺検診のお知らせ

ウイルス性肝炎は国内最大級の感染症で、感染している人は約130～150万人（約100人に1人）と推計されています。前立腺がんは、50歳以降から罹患率が急激に高まり、70歳代で最も高くなります。前立腺がんの罹患数は、日本人男性がかかるがんの第1位となっています。この機会にぜひ受診しましょう。

	肝炎ウイルス検診	前立腺検診
対 象 者	昭和60年3月31日以前に生まれた方で 過去に肝炎ウイルス検診を受けたことのない方	昭和49年4月1日以前に生まれた男性
負 担 金	無 料	500円 ※令和6年4月1日現在の年齢が70歳以上の方は無料
受付方法	4月1日現在の年齢が40歳、45歳、50歳、55歳、60歳、65歳の方かつ対象条件にあてはまる方には、ハガキでご案内をしています。ハガキを持参して町内指定医療機関受付窓口にて申し込みしてください。 <u>ハガキのない方で受診希望の方は医療機関へ行かれる前に保健センターへ申し込みしてください。</u>	<u>町内指定医療機関で直接申し込みしてください。</u>
持 ち 物	案内ハガキ（必ず持参してください）、健康保険証	健康保険証、自己負担金
検診期間	75歳以上の方は7月から10月まで（すこやか健診の時期） 74歳以下の方は8月から11月まで（特定健診の時期） ※すこやか健診（75歳以上の後期高齢者医療保険加入者）や、特定健診（40～74歳の神戸町国民健康保険加入者）を受けられる方は、同時に受診してください。	

<町内指定医療機関一覧>

注意事項 同時に予防接種や感染症の診察を行うことはできません。

名 称	所在地	電話番号	備 考
大垣北クリニック	末守737-1	27-1050	※事前に予約が必要です。 午前中は11:30まで受付。水曜は午前中のみ。 月・金曜の午後は18:00までに受付。
黒川胃腸科外科クリニック	北一色3-1	27-8800	午前11:00まで 午後17:00～18:00までに受付。
下野内科	神戸955	27-7777	※健診のみの方は事前に予約が必要です。（1日5名まで） 火・木・金・土曜の午前は9:30～11:30、午後は16:30～18:30までに受付。
高田医院	神戸468	27-2015	※事前に電話又はインターネット、来院での予約が必要です。 電話：27-2015（診療時間内） 27-7707（休日：自動音声案内） インターネット： http://holrsv.com/takada/index.asp
田中医院	神戸182	27-2037	午前11:00まで 午後15:30までに受付。 火・土曜は午前中のみ。
まつなが ファミリークリニック	神戸1705-1	27-5231	※事前に電話又は来院での予約が必要です。 予約受付：8:00～10:30 16:00～17:30

6月は食育月間、 6月19日は“食育の日”です

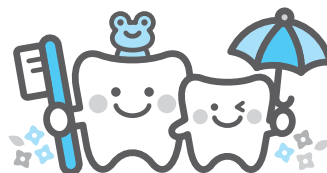
「食育」とは、様々な経験を通じて「食」に関する知識と、バランスの良い「食」を選択する力を身につけ、健全な食生活を実践できる力を育むことです。健康的な食のあり方を考えるとともに、家族や友人と一緒に食卓を囲んだり、食べ物の収穫を体験したり、季節や地域の料理を味わったりするなど、食育の“環(わ)”を広げるきっかけにしましょう。



6月4日～10日は 歯と口の健康週間

「歯を見せて 笑える今を 未来にも」

お口の状態は、全身の健康と密接な関係があります。歯科疾患の予防や治療を行うことが健康維持や長生きの秘訣ともいえます。歯と口の健康週間を機会に口腔習慣をみなおしましょう。



離乳食教室参加者募集

初めてのお子さんで離乳食をどう進めていったらよいかわからない方、二人目だけど離乳食に不安がある方等離乳食教室に参加してみませんか？

実施日 7月12日(金)
受付時間 9:30～9:45
場 所 保健センター
対 象 者 令和6年1月・2月生まれのお子さん
と保護者及び希望者(要予約)

参加費 無料
持ち物 母子手帳、バスタオル など
申込期限 7月5日(金)
※10倍がゆの裏ごし体験や、野菜スープの試飲を予定しています。



乳幼児の健康相談・母子健康手帳の発行について【予約制】

事業名	対象者	開催日
乳幼児健康相談	乳幼児	6月28日(金)

※家族等に体調不良の方がいる場合は、参加をご遠慮ください。
2歳未満のお子様はバスタオルをお持ちください。
※健康診査及び、他の相談事業に関しては、個別通知いたします。
※「神戸町くらしのカレンダー」に、母子保健予定表を掲載しています。日程変更がある場合は広報にてお知らせします。

●母子健康手帳の発行は 事前に予約のお電話を!(お願い)

母子健康手帳交付の際に、出産・育児の見通しと一緒に立てる(伴走型相談支援)ため、面談を実施いたします。事前にご予約いただき、お時間に余裕を持ってお越しください。

<持ち物>

- ①妊娠届出書(マイナンバーを記入したもの)
- ②公的身分証明書(運転免許証等)